

PERÚ: DEMANDA NACIONAL DE COMBUSTIBLES LIQUIDOS POR DEPARTAMENTO, ENERO 2015
(Galones por día)

DEPARTAMENTO	Gas 100LL (*)	Gasolina 84	Gasolina 90	Gasolina 95	Gasolina 97	Total Gasolinas	Gasohol 84 Plus	Gasohol 90 Plus	Gasohol 95 Plus	Gasohol 97 Plus	Gasohol 98 Plus	Total Gasohol	Turbo A1 (**)	Diesel B5	DB5 S-50	Pet Ind Nº 500	Pet Ind Nº 6	IFO	TOTAL
AMAZONAS		7,244	5,295	152		12,691							258	21,515					34,464
ANCASH							6,593	19,852	3,963	1,187	97	31,692		226,874	1,342	1,226			261,133
APURIMAC							3,791	6,616	310	35		10,752		15,756	68,533				95,041
AREQUIPA							37,804	93,609	8,139	613	66	140,231	3,604	260	433,443	12,400	197		590,134
AYACUCHO							2,722	15,769	606			19,097		54,071	2,365				75,533
CAJAMARCA							20,166	19,201	1,492			40,859		176,449	194		5,680		223,182
CUSCO							32,755	40,188	944			73,886	9,220		185,080		1,042		269,228
HUANCAVELICA							283	3,494				3,778		16,099					19,876
HUANUCO							1,376	10,276	346	633		12,631		34,790					47,421
ICA	708						18,695	30,750	9,580	677	523	60,226	1,421	150,896		470	125		213,847
JUNIN							10,260	33,326	829	1,709	164	46,288		142,070	17,235		2,392		207,985
LA LIBERTAD	44						20,365	41,303	8,192	463	65	70,387	1,152	272,689	4,516		4,571		353,360
LAMBAYEQUE							30,286	23,820	3,339	177	161	57,783	696	138,618		125	604		197,827
LIMA	179						40,161	337,046	194,865	75,753	38,246	686,071	707,159	12,478	1,241,624	6,334	5,861	116,276	2,775,982
LORETO	117	70,948	7,608			78,556							15,852	64,850	290		42,258		201,924
MADRE DE DIOS		23,898	890			24,788									103,315				128,103
MOQUEGUA							5,383	3,746	3,973			13,103		24,309	92		11		37,514
PASCO							2,386	7,578	197	32		10,193		36,308	2,000				48,501
PIURA							36,740	57,207	4,316	435		98,699	233	192,334			6,899	6,438	304,603
PUNO							38,192	6,194	194			44,579			112,664				157,243
SAN MARTIN	87	30,200	16,837	516	32	47,585	358	1,116				1,474	2,532	42,249			1,919		95,846
TACNA							6,072	10,578	5,390			22,040	2,807	66,408					91,255
TUMBES							5,831	3,248	561			9,640		9,877					19,518
UCAYALI	218	12,167	53,965	194		66,326							3,708	69,478			2,021		141,750
TOTAL	1,354	144,457	84,595	861	32	229,945	320,220	764,917	247,235	81,716	39,321	1,453,409	748,642	1,768,379	2,172,691	20,555	73,580	122,714	6,591,270
TOTAL MBPD	0.03	3.44	2.01	0.02	0.00	5.47	7.62	18.21	5.89	1.95	0.94	34.60	17.82	42.10	51.73	0.49	1.75	2.92	156.93

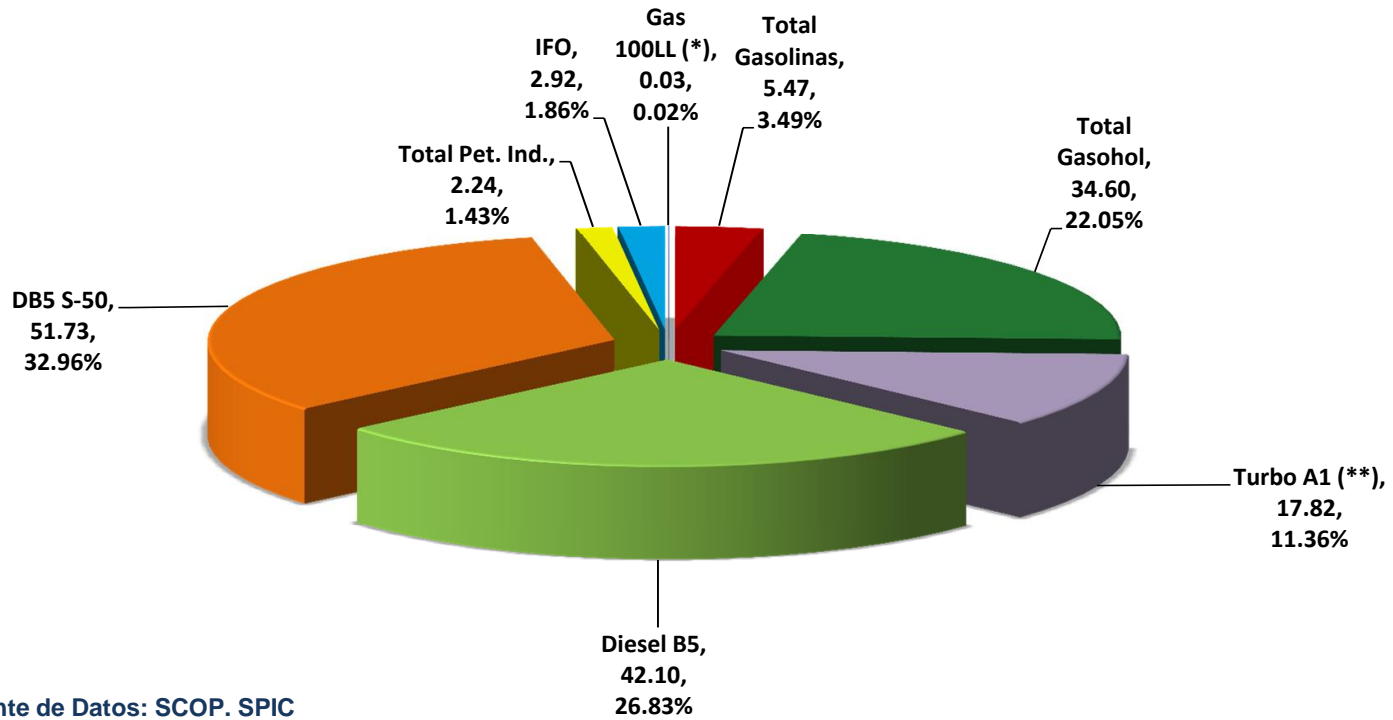
Nota : No se incluye demanda del GLP, ni Otros derivados de Hidrocarburos, así mismo la información de GLP se puede encontrar en la página web de OSINERGMIN www.osinerg.gob.pe en SCOP DOCS en los Items Demanda de GLP y Demanda de GLP Automotor

(*) Las compras de Gasolina 100LL, se consideran las realizadas por los consumidores directos y las aeronaves directamente

(**) Las compras de Turbo A1, se consideran las realizadas por los consumidores directos y las aerolíneas directamente por ubigeo de las Plantas de Venta y Plantas de Ventas en Aeropuertos.

Fuente: Datos del SCOP, SPIC OSINERGMIN - PERÚ

DEMANDA DE COMBUSTIBLES LÍQUIDOS (MBPD) TOTAL PAÍS - ENERO 2015



Fuente de Datos: SCOP. SPIC